

## 文京学院大学の人材養成

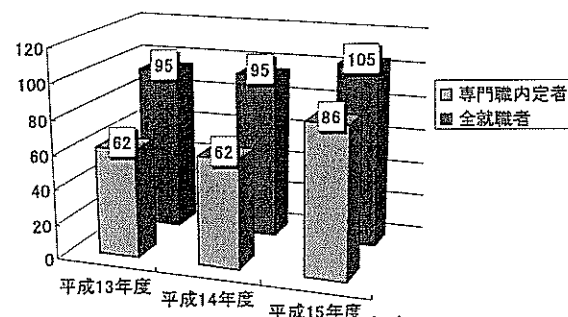
経営学部	経営コミュニケーション学科	ビジネス社会への人材輩出、高校教諭
	経営情報デザイン学科	情報・デザイン関係企業へ人材輩出、高校教諭
人間学部	共生社会学科	公務員・企業への人材育成、高校教諭
	保育学科	幼稚園教諭・保育士・児童福祉施設
	人間福祉学科	社会福祉士・精神保健福祉士・介護福祉士・高校教諭
	心理学科	認定心理士・病院・福祉施設等のカウンセラー、高校教諭
外国語学部	英語コミュニケーション学科	航空関係、編集・出版関係、企業、中・高校教諭
短期大学	英語英文学科	航空関係、ホテル、一般企業、児童英語教師
医学技術専門学校		臨床検査技師・病院・研究所・製薬会社・検査会社・食品会社

## ●人間学部の人材養成実績

## ○福祉関係

## ・専門職就職への割合

	平成13年度	平成14年度	平成15年度
全就職者	95	95	105
専門職内定者	62	62	86
専門職内定率	55.8%	65.3%	81.9%



## ・社会福祉士資格取得支援

社会福祉士の資格取得支援に関しては、対策講座の実施、個別学習相談においてもフォローを行っている。結果下記のような実績となっている。

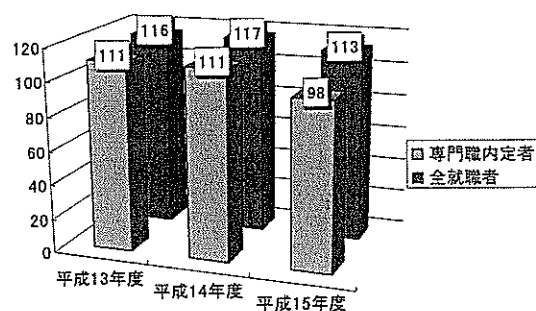
	平成15年	平成16年
現役受験生	94人	92人
合格者	25人	37人
合格率	26.5%	40.2%

合格率は前年度に比較して大幅にアップしている。これにより、新規にいただく求人も増加し、それが専門職就職者の数を増加させるという好循環ができつつある。結果、福祉関係については全就職者に対する専門職への就職者の割合が年々高まってきている。

## ○保育関係

## ・専門職就職への割合

	平成13年度	平成14年度	平成15年度
全就職者	116	117	113
専門職内定者	111	111	98
専門職内定率	86.2%	94.9%	86.7%



県内でも有力な養成校として、専門職への就職者の割合は85%以上となっている。就職ガイダンスにおいても、ハウツーのみにとどまらず、保育の現場のニーズに合った実践的な指導も行っている。