

本学の最新予定とトピックス

文京学院大学では、教員陣の研究成果や、「本郷キャンパス」・「ふじみ野キャンパス」で行われるイベント予定、最新トピックスなど、報道関係者向けにさまざまな情報を発信しています。

		実施場所	
1	福祉専門職を目指す学生向けに「福祉ジョブフェア」を開催	5月24日(水)	ふじみ野キャンパス (埼玉県ふじみ野市)
2	中京学院大学との交流の一環で「清流木曾川 中津川リレーマラソン大会」に参加	5月28日(日)	岐阜県中津川市
3	第11回を迎える「病理学技術者講習会」を本学本郷キャンパスで開催	6月10日(土)・11日(日)	本郷キャンパス (東京都文京区)
4	“産学官”での農村都市交流プログラム 農業インターンシップの一環で田植えを実施	6月11日(日)	群馬県前橋市富士見町
5	遊びを通じて“自然”と付き合うルールを学ぶ「もりの教室」の第2回を開催	6月17日(土)	エコ田んぼ NORA の水田 (埼玉県ふじみ野市)
6	3つのボランティア支援プログラムが活動	6月3日(土)・17日(土)	ふじみ野キャンパス (埼玉県ふじみ野市)
7	大学1年生に“気づき”を与える「てっぺんフォーラム」を開催	6月24日(土) 7月8日(土)	大井中央公民館 (埼玉県ふじみ野市) 本郷キャンパス (東京都文京区)

福祉専門職を目指す学生向けに「福祉ジョブフェア」を開催

5月24日(水)

文京学院大学のキャリアセンターは、5月24日、2018年3月卒業予定で、福祉専門職を目指す学生に向けた学内合同企業説明会「福祉ジョブフェア」を開催しました。

同フェアは、福祉関連事業者がふじみ野キャンパスに一堂に会し、その人事担当者に対し、学生が事業所の取り組みや採用状況などを直接聞くことができる就職活動イベントです。今年は20社に及ぶ福祉関連事業者が来校し、本学からは人間学部の学生が参加しました。

本学のキャリアセンターは、センタースタッフと担当教員が連携協力し、最新のキャリア指導プログラムに基づいて学生のキャリアプランを策定するなど、きめ細かな就職活動のサポートを行っています。センタースタッフが、適性や希望進路にあった支援を行っているため、そのサポートが企業の人事担当者や保護者の方々から高い評価を得ています。



昨年の様子

中京学院大学との交流の一環で 「清流木曽川 中津川リレーマラソン大会」に参加

5月28日(日)

文京学院大学は、5月28日(日)、岐阜県中津川市の中津川公園で開催される「第2回 清流木曽川 中津川リレーマラソン大会」に参加します。

本大会は、清流木曽川 中津川リレーマラソン大会実行委員会が主催するスポーツイベントで、本学はハーフの部に参加します。当日は1周2.1kmのコースを4～10名がタスキをつなぎながら10周し、参加者全員で21キロ走破を目指します。本学からは学生6名、教職員2名の8名が参加する予定です。

本大会への参加は、中京学院大学(岐阜県瑞浪市・中津川市)との交流の一環として行われるもので、昨年に引き続き2回目となります。中京学院大学とは、2017年3月2日に相互交流協定を締結し今後も相互のイベント交流を図る予定です。

日時: 2017年5月28日(日) 9時30分～13時30分

会場: 中津川公園多目的芝生広場(岐阜県中津川市茄子川1683-797)

主催: 清流木曽川 中津川リレーマラソン大会実行委員会

共催: 中津川市、中津川市教育委員会、岐阜新聞・ぎふチャン



昨年の様子

第11回を迎える「病理学技術者講習会」を 本学本郷キャンパスで開催

6月10日(土)・11日(日)

文京学院大学 保健医療技術学部において、6月10日(土)と11日(日)の両日、「第11回病理学技術者講習会(東日本)」が開催され、その運営委員を保健医療技術学部 臨床検査学科の関貴行准教授が務めます。

病理学技術者講習会は、日本臨床検査同学院 病理学・細胞診部会が主催する二級臨床検査士試験受験者レベルを対象とした講習会です。講習会では、一級臨床検査士が講師を務め実技講習を中心に行います。

講習会は今年で11回目を迎え、第5回から本学を会場とし運営委員を本学教員が務めています。講習会には本学の卒業生も多数参加しており、臨床検査学科の卒後教育も兼ねています。

日時: 2017年6月10日(土)・11日(日) 9時00分～17時00分

場所: 本郷キャンパス 東本館(東京都文京区向丘1-19-1)

参加: 各日72名

内容: 薄切実習、マクロ所見実習、鏡検実習 等



昨年の様子

“産学官”での農村都市交流プログラム 農業インターンシップの一環で田植えを実施

6月11日(日)

文京学院大学の学生と教職員の7名は、6月11日(日)、農業インターンシップの一環として、群馬県前橋市富士見町を訪問し、文京区商店会参加者の皆さんと共に田植えを行います。

農業インターンシップは、本郷キャンパスの地元商店会「追分通り三面大黒天商栄会」と群馬県前橋市富士見町、そして、文京学院大学の3者による“産学官”の農村都市交流プログラムとして、2009年から実施しており、今年で9回目を迎えます。

6月11日(日)の田植えでは、外国語学部生4名と教職員3名をはじめ、文京区商店会の参加者約30名と、総勢約40名で手植えによる田植えを行います。田植え後にも8月5日(土)から1泊2日で加工体験や、10月には稲刈りを行うなど、都市農村交流を図ります。

日時：2017年6月11日(日) 10時00分～14時00分

場所：群馬県前橋市富士見町

内容：10時00分～12時00分 田植え
12時30分～14時00分 懇親会



昨年の様子

遊びを通じて“自然”と付き合うルールを学ぶ 「もりの教室」の第2回を開催

6月17日(土)

文京学院大学 環境教育研究センターは、4歳から6歳までの幼児、およびその保護者を対象とした自然体験教室「もりの教室」の第2回を6月17日(土)に開催します。

「もりの教室」は、幼児が五感を使って自然を感じ、遊びを通じて自然とつきあうルールを学ぶことを目的に5月から10月まで月1回、親子で参加する自然体験教室で、9年目の実施となります。

今回の第2回は「田んぼの生き物をさがそう」と題し、市民団体「エコ田んぼNORA」の水田にて行います。当日はペットボトルで罠を作り田んぼの中に棲む生き物を捕まえたり、絶滅危惧種のトウキョウダルマガエルを観察し、なぜ絶滅危惧となったかについて解説したり、生き物と直接触れ合いながら、自然を学ぶプログラムを展開します。本イベントは本学が主催し、埼玉県ふじみ野市が後援しています。

日時：2017年6月17日(土) 10時00分～11時00分

会場：エコ田んぼNORAの水田(埼玉県ふじみ野市駒林)

参加者：親子14組、学生10名



昨年の様子

3つのボランティア支援プログラムが活動

6月3日(土)・17日(土)

ボランティアを必要とする人、したい人をつなぐ文京学院大学地域連携センターBICSは、今年開所13年目を迎えます。BICSでは、学生が地域の社会資源を活用し、8つの支援プログラムに分かれてボランティア活動を行っています。6月は以下の3つのボランティア支援プログラムを展開します。

<p>《多文化児童学習・スポーツ支援「BCC」》 【「NPO法人 街のひろば」のスポーツ支援】 日時：6月3日(土)・17日(土) 13時00分～16時00分 場所：ふじみ野キャンパス(埼玉県ふじみ野市亀久保 1196) 参加者：学生20名、対象者17名</p>	<p>《小学生対象ボランティアスクール「レッツゴー！まるびいの森」》 【「子ども大学ふじみの あそび学部」の運動会】 日時：6月17日(土)8時30分～17時00分 場所：ふじみ野キャンパス(埼玉県ふじみ野市亀久保 1196) 参加者：学生20名、対象者50名</p>
<p>《発達・知的障がい児支援「ピーターパン」》 【お楽しみ会】 日時：6月17日(土)10時00分～15時00分 場所：ふじみ野キャンパス(埼玉県ふじみ野市亀久保 1196) 参加者：学生20名、対象者12名、保護者8名</p>	

大学1年生に“気づき”を与える「てっぺんフォーラム」を開催

6月24日(土)

7月8日(土)

文京学院大学は、初年次教育の一環として、2年生以上の学生から今年入学した1年生に対し、学業やボランティア、サークル活動など自身が大学生生活を通じて学んだ成果を発表するイベント「てっぺんフォーラム」を開催します。

本イベントは年に一回、てっぺんフォーラム学生実行委員会が夏休み前に開催しており、今年7回目を迎えます。学内からエントリーされた学生・団体の中から「てっぺん賞」「スイッチ・オン賞」に輝いた学生・団体が、自らが成長するきっかけとなった出来事やターニング・ポイント、そこから学んだ成果または経過を発表します。

1年生にとって初めての長期休暇となる夏休み前に実施することで、大学生生活4年間で、自分なりにどう有意義に過ごすかを考える契機となっています。

〈ふじみ野キャンパス〉

日時：2017年6月24日(土) 10時00分～12時00分

会場：大井中央公民館(埼玉県ふじみ野市大井中央 2-1-8)

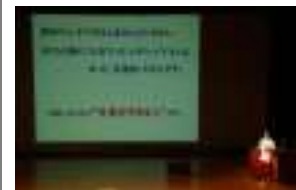
発表者：7組

〈本郷キャンパス〉

日時：2017年7月8日(土) 13時10分～14時40分

会場：本郷キャンパス 仁愛ホール(東京都文京区向丘 1-19-1)

発表者：5組予定



昨年の様子