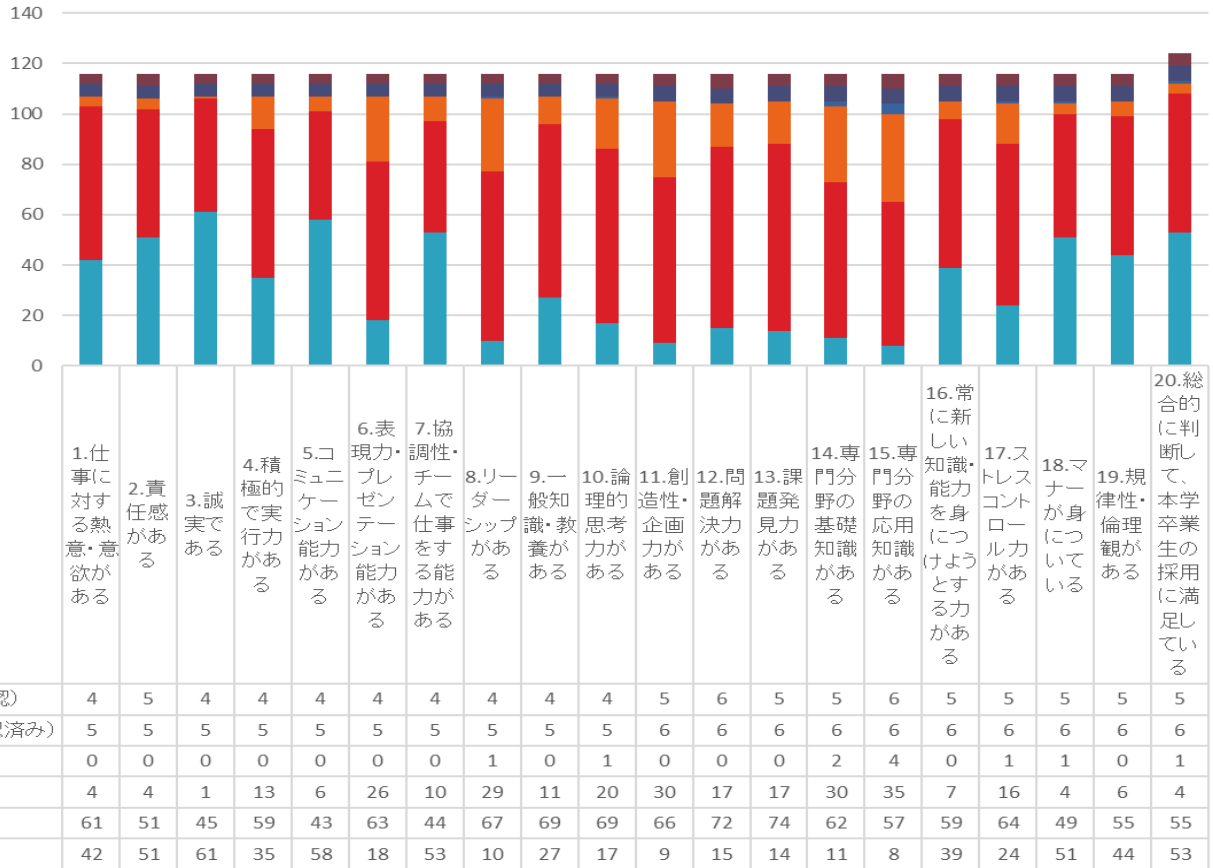
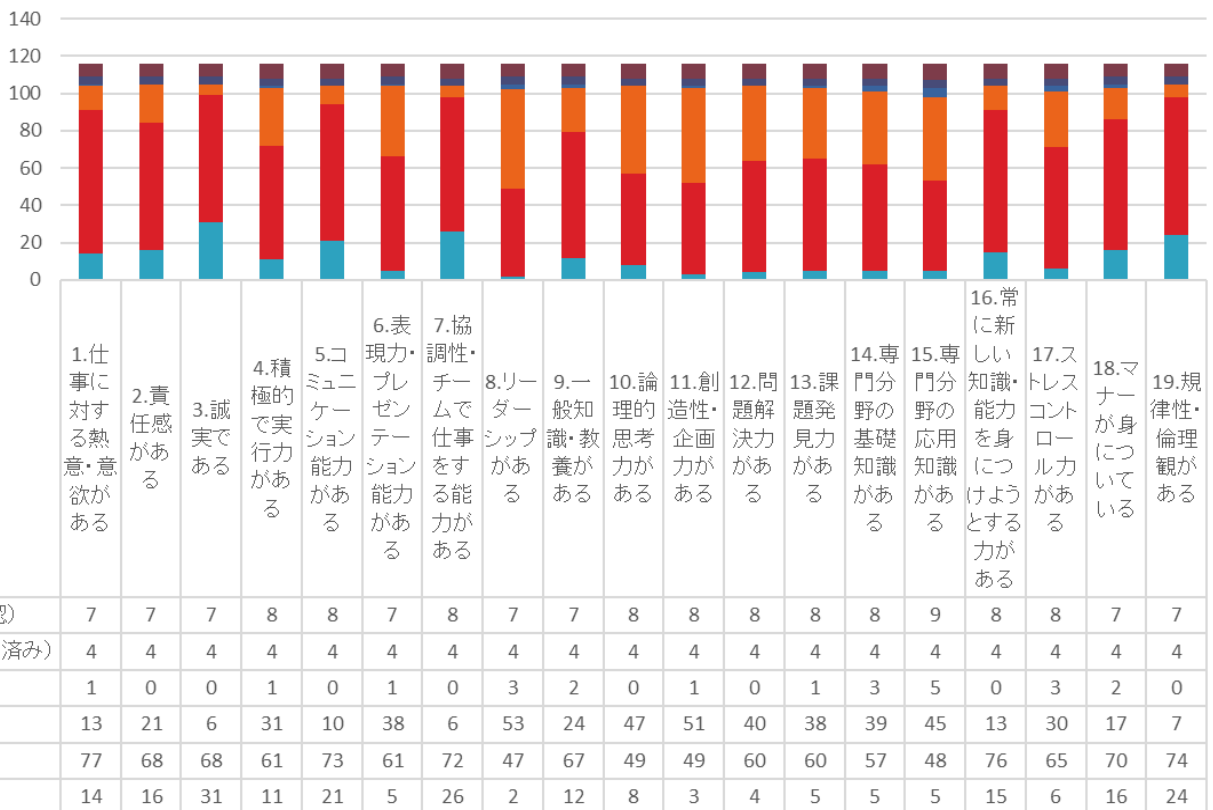


本学の卒業生について



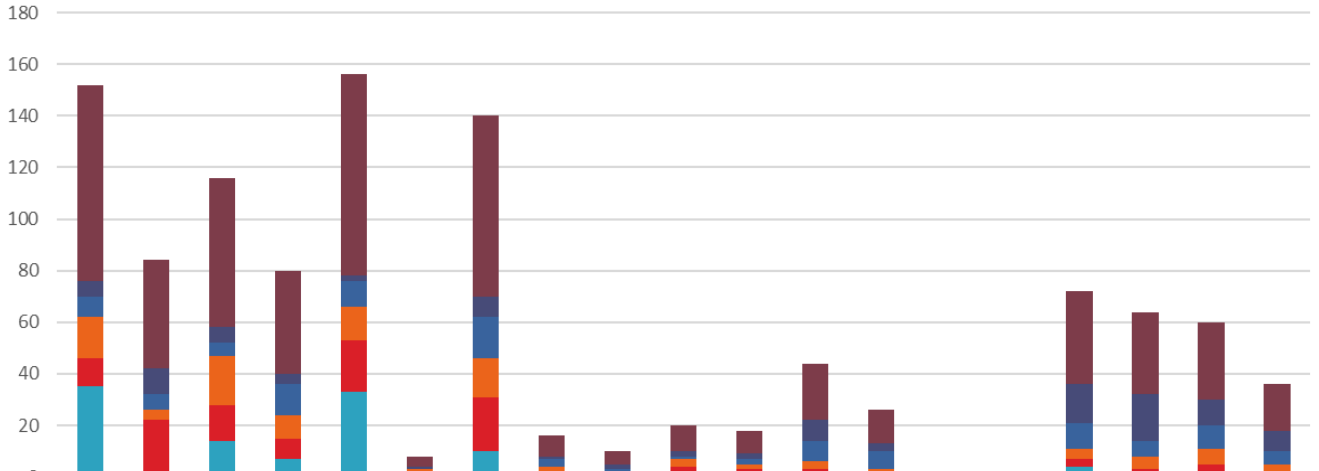
■ 十分 ■ 概ね十分 ■ やや不十分 ■ 不十分 ■ 回答なし(確認済み) ■ 未回答(未確認)

新卒(他大学)の卒業生について



■ 十分 ■ 概ね十分 ■ やや不十分 ■ 不十分 ■ 回答なし(確認済み) ■ 未回答(未確認)

重要度



	1.仕事 に対する熱 意・意欲 がある	2.責任 感がある	3.誠実 である	4.積極 的で実 行力がある	5.コミュ ニケー ション 能力がある	6.表現 力・プレゼ ンテー ション 能力がある	7.協調 性・チ ームで 仕事を する能 力がある	8.リー ダー シップ がある	9.一般 知識・ 教養が ある	10.論 理的思 考力が ある	11.創 造性・ 企画力 がある	12.問 題解決 力がある	13.課 題発見 力がある	14.専 門分野 の基礎 知識が ある	15.専 門分野 の応用 知識が ある	16.常 に新し い知識・ 能力を 身につ けよう とする 力がある	17.スト レスコ ントロ ール力 がある	18.マ ナーが 身につ いている	19.規 律性・ 倫理観 がある
■合計	76	42	58	40	78	4	70	8	5	10	9	22	13	1	0	36	32	30	18
■重要度5位	6	10	6	4	2	1	8	1	2	2	2	8	3	1	0	15	18	10	8
■重要度4位	8	6	5	12	10	0	16	3	1	1	2	8	7	0	0	10	6	9	5
■重要度3位	16	4	19	9	13	2	15	2	1	3	2	3	3	0	0	4	5	6	3
■重要度2位	11	21	14	8	20	1	21	0	0	2	2	3	0	0	0	3	2	5	0
■重要度1位	35	1	14	7	33	0	10	2	1	2	1	0	0	0	0	4	1	0	2

■重要度1位 ■重要度2位 ■重要度3位 ■重要度4位 ■重要度5位 ■合計

採用退職人数別件数

